



# 재단법인 기업재생에너지재단

2025. 12.

Copyright © CREF. All Rights Reserved.



기업의 탄소제로 달성과 지속가능한 발전을 지원하는

## 탈탄소 여정의 기업친화적 싱크탱크

- 2019년 한국RE100위원회를 조직하여 국내 RE100을 도입한 이래  
The Climate Group과 RE100 로컬 파트너십 체결
- 국내 35개 기업의 RE100 가입 지원 및 RE100 제도 도입 정책활동 등을  
통해 한국 RE100 발전 기여
- 기업의 탄소제로와 재생에너지 100% 전환을 지원하기 위해 국제단체들  
과 협력하여 Green Shipping 이니셔티브, RE-Heat 프로젝트 등 추진

## 기업의 재생에너지 전환을 지원하는 비영리단체



# Our Mission.

## 2020. 12. RE100 로컬 파트너십 체결(런던)



## 우리의 미션은 기업의 재생에너지 전환 가속화입니다.



### 우리의 목표

우리는 기업이 2050년까지 탄소배출 제로를 달성하여 지속가능한 발전을 하도록 지원합니다.



### 우리의 업무

우리는 기업이 재생 가능 전기 및 열로 전환하는 것을 지원하고, 동시에 운송, 건물 및 공급망 부문에 탄소 중립 전략을 구현하는 솔루션을 제공합니다.



### 우리가 일하는 방법

우리는 시장과 정책 입안자들에게 영향을 미쳐 재생에너지 조달의 장벽을 제거하며, 동시에 전세계 전문가, 기업 및 비정부기구와 협력합니다.



### 설립기관



대한상공회의소



한국무역협회



한국경영자총협회  
KOREA ENTERPRISES FEDERATION



한국신·재생에너지학회  
The Korean Society for New and Renewable Energy



# 걸어온 길

## History of CREF



**Global RE100  
Forum 개최**

2019. 7.



**CREF – The Climate MOU**

RE100 Local 캠페인 파트너

2019. 12.



**Global RE100  
최초 가입**

SK 그룹 6개사

2020. 12.

2021. 12.



**RE100  
Members  
Meeting**

2025. 8.



**2025 APAC  
재생에너지 매칭포럼**

2019. 5.



**한국  
RE100위원회 발족**

2019. 7.

2019. 12.

2020. 12.

2021. 12.

2025. 8.

한국 RE100의 시작

성장과 확산

글로벌 협력 강화

현재

# Our Business.

- 재생에너지 수요기업과 공급기업 간 프로젝트 매칭, 정보 공유 및 네트워킹 등을 통한 재생에너지 시장 활성화 도모
- 시장참여자들이 한데 모여 시장과 정책입안자에게 시그널을 보냄으로써 재생에너지 접근성 향상
- 글로벌 기업들의 넷제로 전략을 소개하여 국내 기업들의 지속가능한 발전 및 새로운 비즈니스 기회 창출



## APAC 2025

Busan, Korea

### APAC RE-Sourcing Forum

아시아태평양 재생에너지 매칭포럼

2025. 8. 26(화) ~ 28(목) | BECO(부산) 제2전시장

시간	August 26 (Tue)		August 27 (Wed)		August 28 (Thu)
	5A층	321 & 322호	5A층	320호	현장
08:00	등록		등록		입국
09:00	[개막식] 기업도입이 Net Zero를 가속화 합니다		[Primary Session 3] [Special Session 4] FREDI 도입 Community 참여 (GFA, Green)		Field Trip 조선소 현장방문
10:00	[Primary Session 1] 기업의 기후리더십과 신원 경영력		[Theme Session 3] 연태에너지, 제철에너지, PPA, REC 관련		
11:00					
12:00	Lunch		Lunch		
13:00	[Primary Session 2] 기업 도입이 넷제로 달성을 이끕니다 (GFA)		[Special Session 1] 재생에너지 제조 도입방안 (GFA)		[Special Session 5] 아시아 재생에너지 시장 (ML, Storage)
14:00	[Theme Session 1] 산업(사) RE100		[Special Session 2] 탄소제 0 생산에너지 (SEM, EC)		
15:00			B2B 매칭		[Special Session 6] 탄소중립과 제철업
16:00	[Theme Session 1] 산업(사) RE100		[Special Session 2] 탄소제 0 생산에너지 (SEM, EC)		
17:00	[Theme Session 2] Green Shipping		[Special Session 3] APAC 청해운송 시장 (ACE)		
18:00					

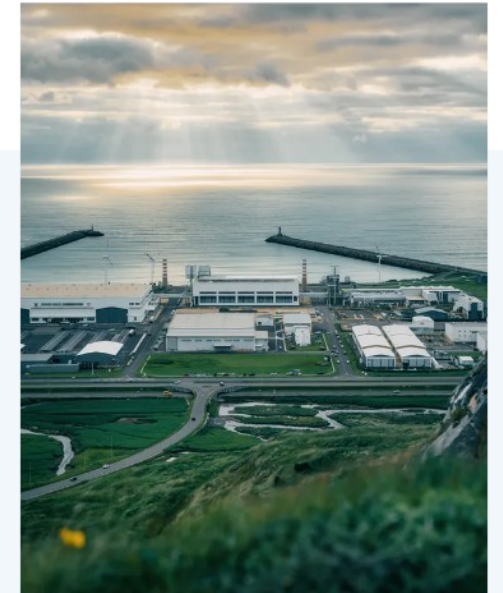
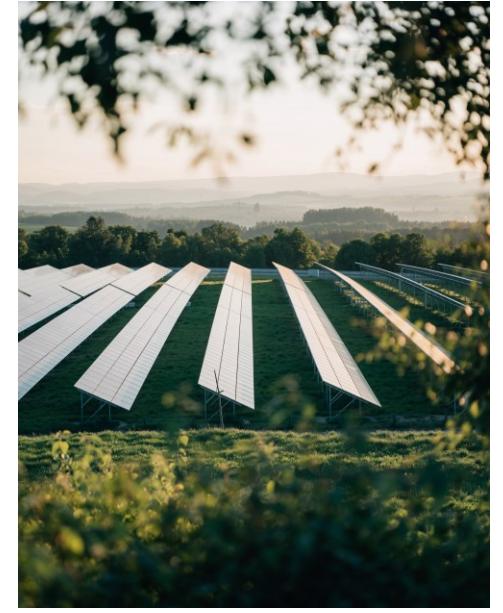
Time	August 26 (Tue)			August 27 (Wed)		August 28 (Thu)
	Hall SA	Combined Room 321&322	Hall SA	Room 320		
08:00-09:00	Registration			Registration		
09:00-10:00	Opening Ceremony [Hall SA / 09:30-10:30] Corporate RE Procurement and Net Zero			[Primary Session 3] Introduction of the FREDI		[Special Session 4] Lead by GFA (Closed)
10:00-12:00	Primary Session 1 [Hall SA / 10:30-12:00] Climate Leadership of Global Corporates			[Theme Session 3] Introduction and improvement of RE		Field Trip Hundai Heavy Industries (HHI) in Ulsan



# Our Business.



- ✔ I-REC (International Renewable Energy Certificate) 발행기관
- ✔ RE-Heat (Renewable Energy-Heating) 인증 발행기관
- ✔ GEIS (Green Energy Initiative on Shipping) 선도
- ✔ 광주 첨단산단을 비롯한 전국의 산업단지 RE100 추진  
(Renewable Electricity 100% industrial complex)



# Major Projects



- 2021.06** | 한국 기업들의 RE100 이니셔티브 발표 장려 프로젝트  
(Sponsor: European Climate Foundation)
- 2021.08** | <RE100이 한국 수출 산업에 미치는 영향> 발간  
(Sponsor: Apple)
- 2022.07** | <PPA 제도 개선을 위한 연구 및 정책 활동> 발간  
(Sponsor: SK Group)
- 2022~25** | GEIS(Green Energy Initiative on Shipping) 프로젝트 추진  
(Sponsor: Pacific Environment)
- 2024.06** | 탄소중립 목표 및 로드맵 연구 프로젝트  
(Sponsor: 고려아연)
- 2023~26** | 재생에너지 시장 및 규제 장벽 해소 사업 & 한국 RE-Sourcing 포럼 지원  
(Sponsor: Tara Climate Foundation)
- 2025~27** | GEIS(Green Energy Initiative on Shipping) 프로젝트 추진  
(Sponsor: CWF(ClimateWorksFoundation))

# CREF Members

HYOSUNG HEAVY INDUSTRIES

K-RESOURCES  
한국에너지자원산업협회

World Kinect  
Energy Services

ASML

SK Inc.

SK hynix

SK telecom

SK E&S

SAMSUNG BIOLOGICS

NAVER

제주특별자치도개발공사  
Jeju Special Self-Governing Province Development Co.

KOMIPO  
한국중부발전

# Global RE100 가입 지원사

SK 아이이테크놀로지

ACT

kakao

신한금융그룹

SAMSUNG  
삼성디스플레이

MIRAE ASSET  
미래에셋증권

LOTTE CHEMICAL

롯데유휴드

HYUNDAI WIA

SKC

LS ELECTRIC

kt

HYUNDAI

K water  
한국수자원공사

HYUNDAI MOBIS

Incheon Airport

AMORE PACIFIC CORPORATION

SAMSUNG  
삼성화재

SAMSUNG  
삼성전자

SAMSUNG  
삼성생명

SAMSUNG 삼성전기

SAMSUNG 삼성SDI

롯데칠성음료

KM

SK siltron

SK Inc. materials

HD현대사이트솔루션

LG전자

KB

LG이노텍

LG Energy Solution

고려아연

# CREF Membership & Benefit

멤버십 종류	대상		연회비	혜택(Benefit)
일반회원	중소·중견 공급 기업		5,000,000원	<ol style="list-style-type: none"> <li>1. 재생에너지 정책, 시장, 기술 정보 제공</li> <li>2. 재단이 개최하는 웨비나, 세미나, 토론회, 포럼 등의 프로그램 참여</li> <li>3. 회원 간 네트워크 기회 제공</li> <li>4. 재단 웹사이트 일반회원 로고 노출</li> <li>5. 재단 연구보고서 제공</li> <li>6. 재단 소식지 제공</li> </ol>
특별회원	공급 기업	대기업, 글로벌기업	10,000,000원	<ol style="list-style-type: none"> <li>1. 일반 회원의 혜택 1호에서 6호까지</li> <li>2. 재단이 운영하는 각종 위원회, 프로젝트 참여</li> <li>3. 재생에너지 수요자와 공급자 간 매칭 기회 제공</li> <li>4. 국제 기후변화 및 재생에너지 이벤트 참여 추천</li> <li>5. 재생에너지 조달(RE-Sourcing)전략 설명회 초대</li> <li>6. 기업 CEO 간담회 참석</li> <li>7. 재단 웹사이트 특별회원 로고 노출</li> </ol>
	수요 기업	대기업, 글로벌기업	10,000,000원	
		해외에 본사를 둔 경우	5,000,000원	
파트너 회원	대기업, 글로벌 기업		협의	<ol style="list-style-type: none"> <li>1. 특별 회원의 혜택 1호에서 7호까지</li> <li>2. 재단이 주최하는 각종 목적사업 행사 후원자(Sponsor) 표기</li> <li>3. 재단에서 주최하는 특별 워크숍 초대</li> </ol>

---

03044 서울특별시 종로구 자하문로30  
양영빌딩 5층 (재)기업재생에너지재단

✉ [cref@cref.or.kr](mailto:cref@cref.or.kr)

☎ +82-2-738-7005

🏠 [www.cref.or.kr](http://www.cref.or.kr)

A large, stylized graphic of the letters 'CREF' in white, set against a dark blue background. The letters are bold and blocky. Behind the letters is a large, light blue, stylized arrow pointing to the right, which is composed of several overlapping geometric shapes.

CREF

---